
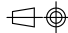


N°	DISEGNI DI RIFERIMENTO
-	-
-	-
-	-
-	-
-	-
-	-
-	-
-	-
-	-
-	-
-	-
-	-
-	-
-	-
-	-
-	-
-	-



3				
2				
1				
0	18/05/2023	18/05/2023	18/05/2023	EMISSIONE
	LFG	RDM	CPT	
REV.	DATA	DATA	DATA	DESCRIZIONE
	DISEGNATO	VERIFICATO	APPROVATO	
CLIENTE:				
ASA Azienda Servizi Ambientali S.p.A				
DISEGNATO:	DATA:	 Chorus Ingegneria Implantistica		CHORUS srl Via G. Rossa, 27 57016 Rosignano M.mo (LI) ITALY P. IVA 01693800490 R.E.A. LI 149666 Tel. 0586 764794 Fax 0586 768783 e-mail: info@chorusimpianti.com web: www.chorusimpianti.com
LFG	18/05/2023			
VERIFICATO:	DATA:			
RDM	18/05/2023			
APPROVATO:	DATA:			
CPT	18/05/2023			
DENOMINAZIONE:				DISEGNO D' ORIGINE:
STAZIONE DI SOLLEVAMENTO "VIA TELESIO" Quadro commutazione "VIA TELESIO QComm."				-
		FORMATO	FOGLIO	SEGUE
		A3	1	2
COMMESSA:		SCALA:	N° DISEGNO:	REV.
AA 5991 RDM 23		1:1	D5991-004	0

Il presente disegno e' proprieta' della CHORUS s.r.l. la societa' tutela i propri diritti a termini di legge.
 This drawing is the propriety of CHORUS s.r.l. who will safeguard its rights according to the law.

A
B
C
D
E
F
G
H
I
J
K
L

NUMERO FOGLIO	TITOLO	REVISIONI											
		0	1	2	3	4	5	6	7	8	9	10	11
1	COPERTINA	X											
2	INDICE REVISIONI	X											
3	CoSTRUTTIVO INTERNO QUADRO	X											
4	SCHEMA UNIFILARE	X											
5	SCHEMA FUNZIONALE	X											
6	ELENCO MATERIALI	X											
7	ELENCO MATERIALI	X											
8													
9													
10													
11													
12													
13													
14													
15													
16													
17													
18													
19													
20													
21													
22													
23													
24													
25													

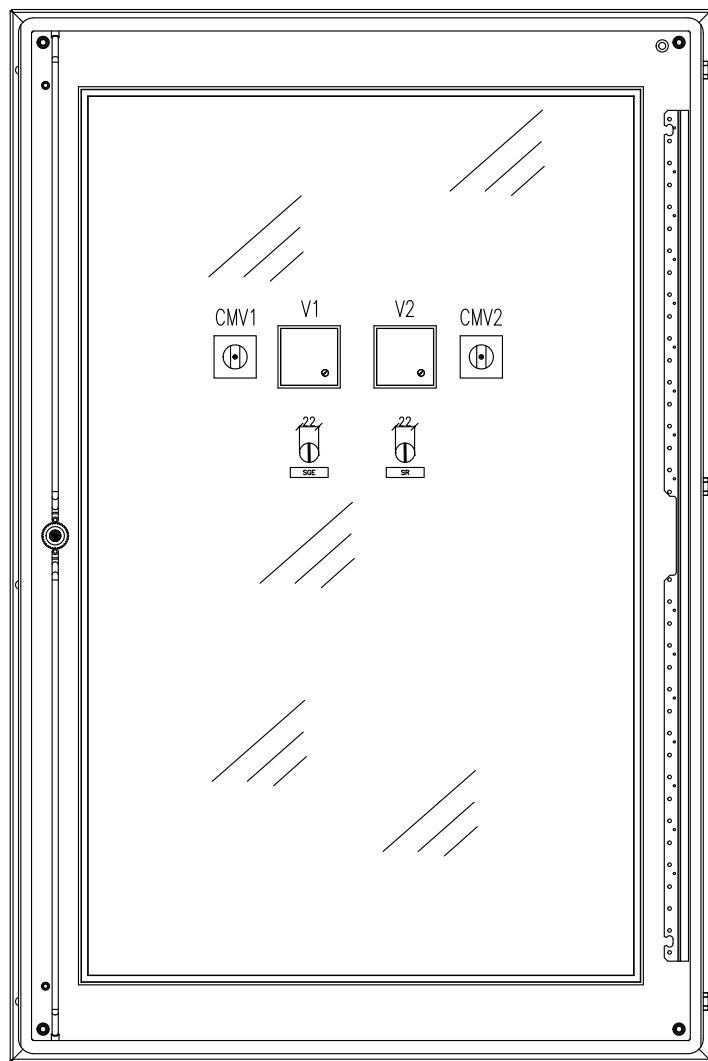
NUMERO FOGLIO	TITOLO	REVISIONI											
		0	1	2	3	4	5	6	7	8	9	10	11
20													
21													
22													
23													
24													
25													
26													
27													
28													
29													
30													
31													
32													
33													
34													
35													
36													
37													
38													

NOTE :

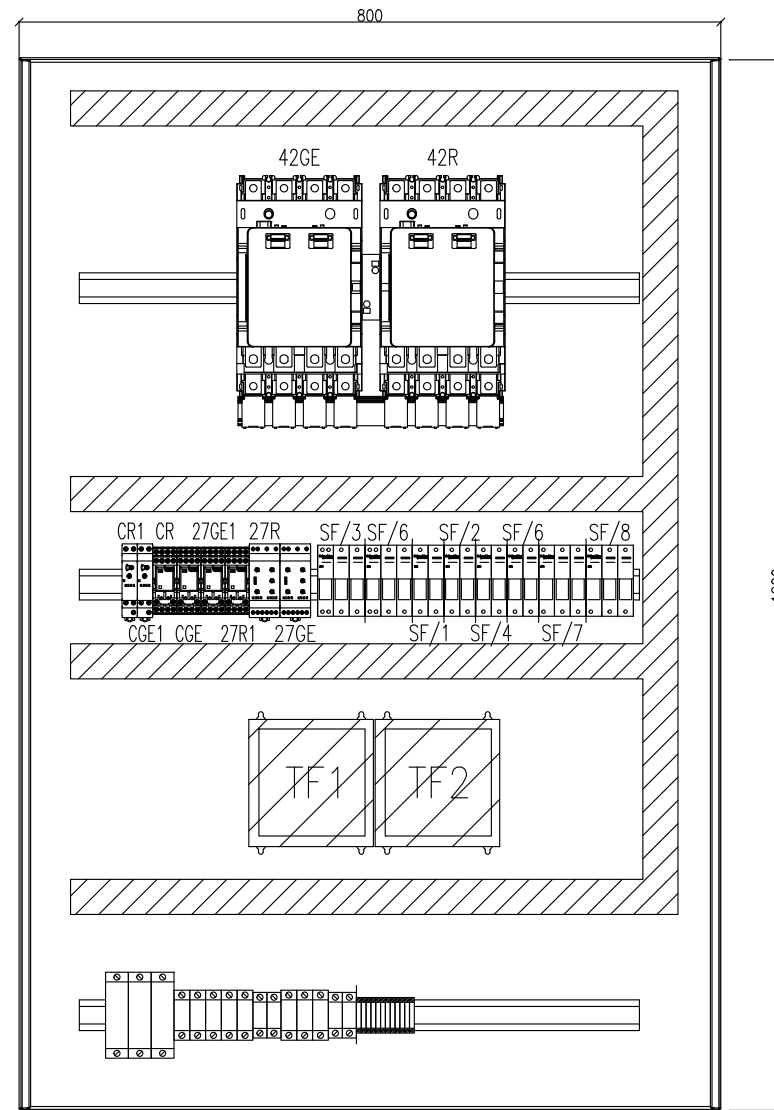
- 1) TUTTI I CABLAGGI, MONTAGGI, ECC. DOVRANNO ESSERE ESEGUITI A REGOLA D'ARTE IN RISPETTO DELLA NORMATIVA CEI PIU' RECENTE
- 2) IL COSTRUTTORE DEL QUADRO DOVRA' VERIFICARE GLI INGOMBRI DELLE APPARECCHIATURE PRIMA DI EFFETTUARE FORATURE, ECC.
- 3) DISTANZE MINIME: 16mm

ARMADIO DA MURO IN ACCIAIO CON PORTA A VETRO E PORTA INTERNA
 DIMENSIONI: H=1200xL=800xP=300
 ARMADIO "SPACIAL S3D" SCHNEIDER IN STRUTTURA METALLICA GRADO DI PROTEZIONE IP66

VISTA "ESTERNA"



VISTA "INTERNA"



0	18/05/2023	EMISSIONE	LFG
REV.	DATA	OGGETTO MODIFICA	FIRMA



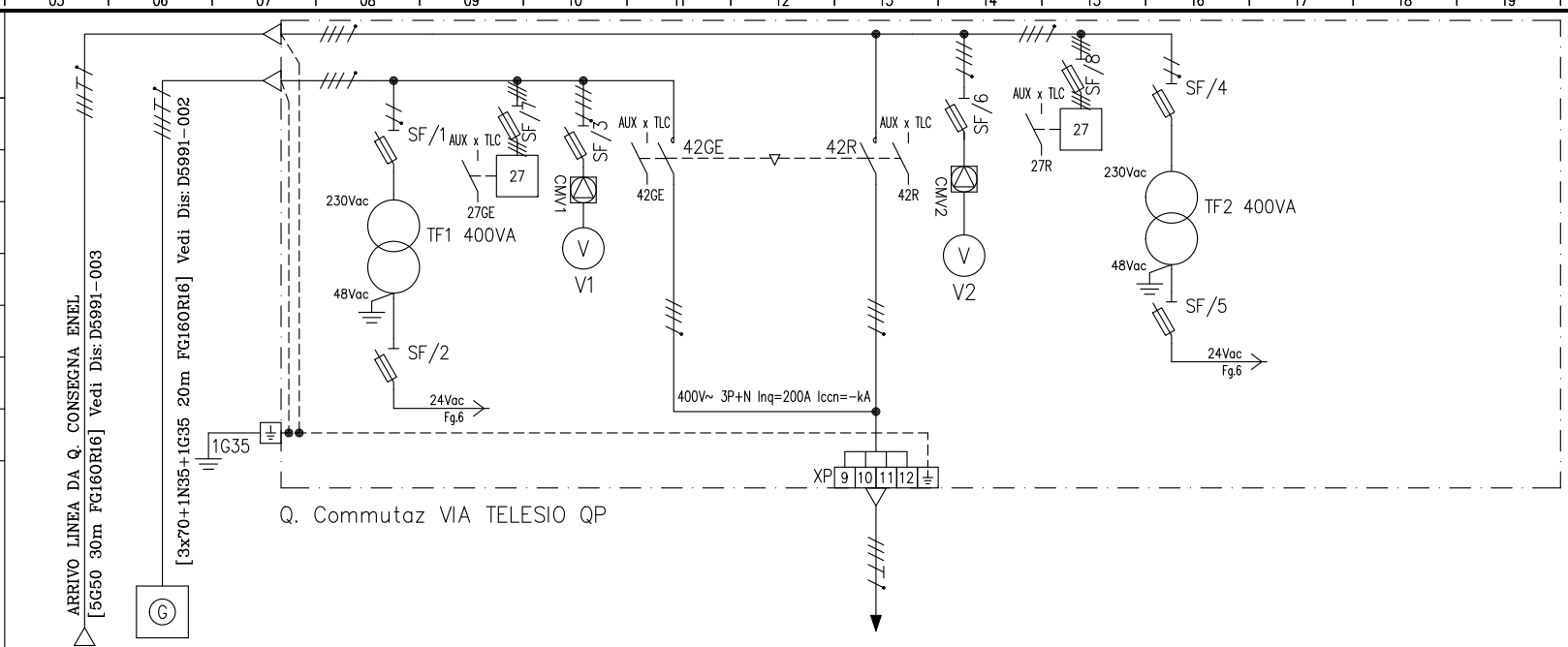
SEZIONE
-
IMPIANTO
-

TITOLO
STAZIONE DI SOLLEVAMENTO "VIA TELESIO" - Quadro Commutazione VIA TELESIO Qcomm
 CLIENTE
A.S.A.
Azienda Servizi Ambientali S.p.A

DISSEGNO N° D 5991-004 COMMESSA AA 5991 RDM 23	FOGLIO 3	SEGUE 4
DATA 18/05/2023	TOT. FOGLI 7	
SCALA -	PLOT: 1:1	

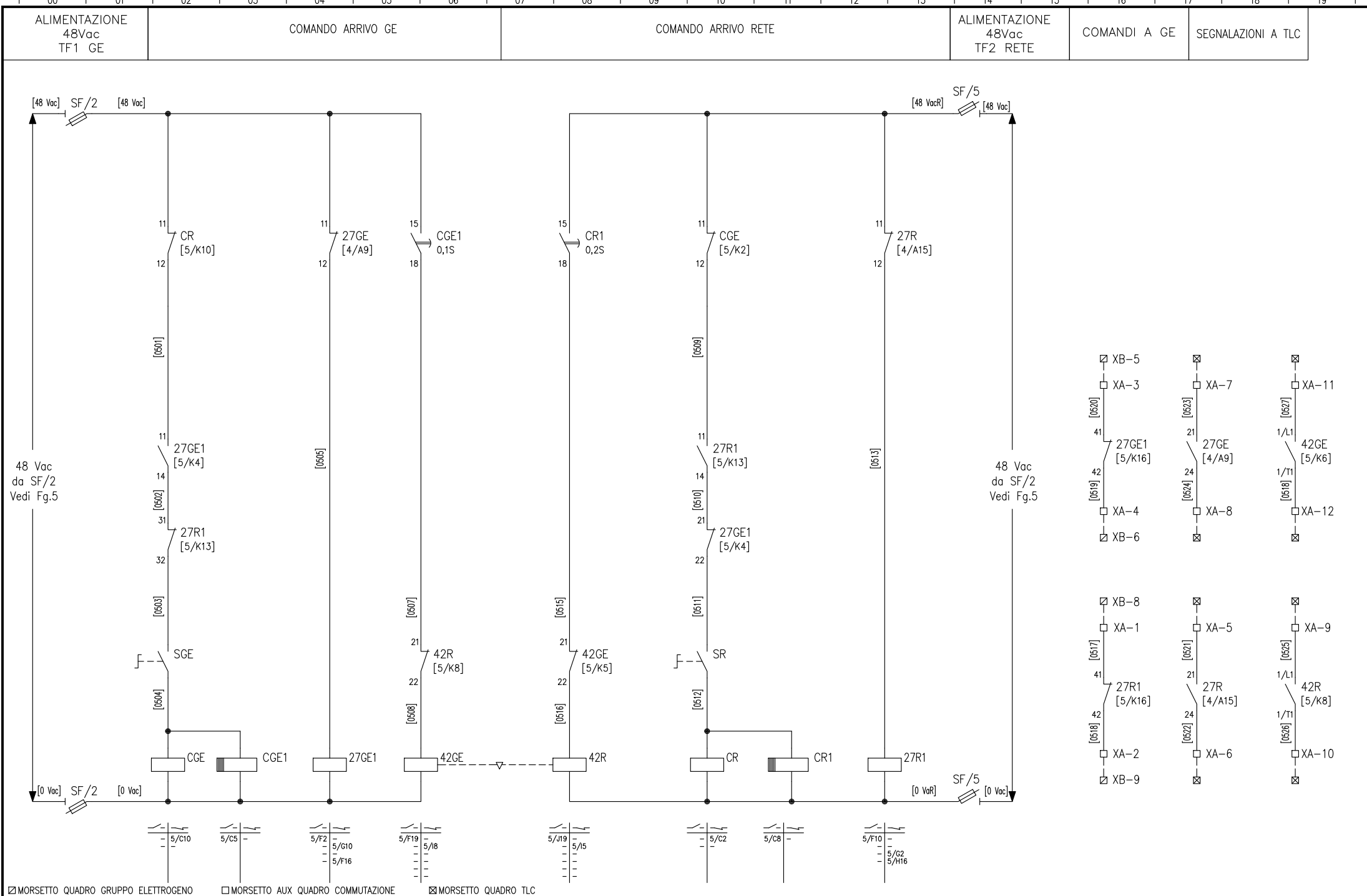
NOME FILE:

SIGLA QUADRO Board tag		VIA TELESIO QP (Quadro Pompe)
CARATTERISTICHE QUADRO Switchboard characteristics	POTENZA NOMINALE (Operating power)	kVA —
	CORRENTE NOMINALE Inq (Operating current)	A 200
	TENSIONE NOMINALE (Operating voltage)	v 400
	TENSIONE AUSILIARIA (Auxiliary voltage)	v 48
	CORRENTE DI C.TO C.TO Iccn (Short circuit current)	kA —
	PORTATA SBARRE (Bus bars rated current)	A —
GRADO DI PROTEZIONE (Protection degree)		IP66



UTENZA (User)	SIGLA UTENZA (User tag)	arrivo linea enel e GE	TF1	GE	SG	TF2	
	DENOMINAZIONE UTENZA (User denomination)	ARRIVO LINEA ENEL E GRUPPO ELETTROGENO	AUX 48Vac GRUPPO ELETTROGENO	GRUPPO ELETTROGENO	ALIMENTAZIONE QUADRO POMPE VIA TELESIO	AUX 48Vac RETE	
	TIPO (Type)	Pn (Rated power)					
INTERRUTTORE (Circuit Breaker)	COS φ (Power factor)	In (Rated current)					
	COSTRUTTORE (Manufacturer)		Schneider		Schneider		
	TIPO (Type)		Acti9 STI		LC1G 4P AC1 250A+LAG8N		
	N.POLI (N. of poles)	In (Nominal Current) A	2	25	4	250	
	Ith (Thermal relays range) A	Idn (Differential Current) mA					
FUSIBILI (Fuses)	Im (Magnetic relays range) A	Pdi	kA				
	TIPO FUSIBILE (Type fuse)	gG 10,3x38mm		gG 10,3x38mm (portafusibili Acti9 STI 3P+N)		gG 10,3x38mm (portafusibili Acti9 STI 3P+N)	
CONTATTORE (Contactor)	TARATURA (Calibration)	10		2		10	
	TIPO (Type)						
RELE' TERMICO (Thermal relay)	N.POLI (N. of poles)	In (Rated current) A					
	TIPO (Type)						
RELE' AUS. (Auxiliary relay)	TARATURA (Rated current) A						
	TIPO (Type)						
CAVO DI ALIMENTAZIONE (Feeder Cable)	TA (Current transformer) A						
	VOLTMETRO (Voltmeter) v						
	AMPEROMETRO (Ammeter) A						
NOTE	TIPO (Type)	FG160R16		FG160R16			
	FORMAZIONE (Formation) mmq	5G50 / 3x70+1N35+1G35		5G50			
	LUNGHEZZA (Length) m	30/20		5			
	PORTATA (Ampacity) A						
		Vedere Dis: D 5991-003 e 5991-002		A QUADRO POMPE Vedere Dis: D 5991-006			

0	18/05/23	EMISSIONE	LFG		SEZIONE	—	TITOLO STAZIONE DI SOLLEVAMENTO "VIA TELESIO" - Quadro Commutazione VIA TELESIO Qcomm	DISEGNATORE LFG	DISEGNO N° D 5991-004 COMMESSA AA 5991 RDM 23	FOGLIO 4	SEQUE 5
REV.	DATA	OGGETTO MODIFICA	FIRMA		IMPIANTO	—					



0	18/05/2023	EMISSIONE	LFG
REV.	DATA	OGGETTO MODIFICA	FIRMA



SEZIONE
-
IMPIANTO

TITOLO
STAZIONE DI SOLLEVAMENTO "VIA TELESIO" - Quadro Commutazione VIA TELESIO Qcomm


CLIENTE
A.S.A.
Azienda Servizi Ambientali S.p.A

DISEGNATORE LFG	DISEGNO N° D 5991-004 COMMESSA AA 5991 RDM 23	FOGLIO 5	SEGUE 6
SCALA -	DATA 18/05/2023	TOT. FOGLI 7	

POS.	DESCRIZIONE	U.M.	QUANT.	MARCA	MODELLO	CODICE	NOTE
1	Cassetta in acciaio per montaggio a parete con porta trasparente. 1200 x 800 x 300 mm Spacial S3D Grado di protezione IP66.	n°	1	Schneider	Spacial S3D	NSYS3D12830T	-
2	Piastra interna in lamiera 1200x800	n°	1	Schneider	Spacial S3D	NSYMM128	-
3	4 guide scorrevoli H300	n°	1	Schneider	Spacial S3D	NSYSDCR300	-
4	Porta interna 1200X800	n°	1	Schneider	Spacial S3D	NSYPIN128	-
5	4 staffe di fissaggio per Spacial S3D	n°	1	Schneider	Spacial S3D	NSYAEFPFSC	-
6							
7							
8	Contattore elevata potenza Tesys Giga, 4P (4 contatti NO) AC1-250A bobina 24...48V AC/DC	n°	2	Schneider	Tesys Giga	LC1G1154BEEA	42GE-42R
9	Interblocco meccanico per contattori Tesys Giga LC1G	n°	1	Schneider	Tesys Giga	LA9G970	42GE-42R
10	Contatto ausiliare 1N=+1NC per contattori Tesys Giga. montaggio laterale.	n°	2	Schneider	Tesys Giga	LAG8N113P	42GE-42R
11	Kit connessioni di potenza per contattori TeSys Giga 4P LC1G115-225	n°	1	Schneider	Tesys Giga	LA9G4750	42GE-42R
12							
13	portafusibili sezionabile, 3P+N In=25 A, per fusibili 10,3x38mm, per montaggio su guida DIN.	n°	2	Schneider	Acti9 STI	A9N15658	SF/3-SF/6
14	fusibile, taglia 2A, tipo gG dimensioni 10,3x38mm.	n°	Q.B.	-	-	-	SF/3-SF/6 SF/7-SF/8
15	portafusibili sezionabile, 2P In=25 A, per fusibili 10,3x38mm, per montaggio su guida DIN.	n°	4	Schneider	Acti9 STI	A9N15651	SF/1-SF/2-SF/4-SF/5
16	fusibile, taglia 10A, tipo gG dimensioni 10,3x38mm.	n°	Q.B.	-	-	-	SF/1-SF/2
17	portafusibili sezionabile, 3P In=25 A, per fusibili 10,3x38mm, per montaggio su guida DIN.	n°	2	Schneider	Acti9 STI	A9N15656	SF/7-SF/8
18	Trasformatore di isolamento e sicurezza Pn=400VA, Tensione d'ingresso 230Vac monofase, terminali: N-L1; Tensione d'uscita 48Vac;	n°	2	-	-	-	TF1-TF2
19	Commutatore rotativo voltmetrico CMV - 7 posizioni (3FF e 3FN) - ø 22,3 mm	n°	2	Schneider	CMV	16018	CMV1-CMV2
20	Voltmetro analogico VLT - 72 x 72 mm - 0..500 V DA PANNELLO	n°	2	Schneider	VLT	16005	V1-V2
21							
22	Selettore ø22 - 2 posizioni - leva nero - 1NO	n°	2	Schneider	Harmony	XB4BD21	SR-SGE

NOTE :


- 1) IL PRESENTE ELENCO DEVE ESSERE VERIFICATO A CURA DEL COSTRUTTORE DEL QUADRO
- 2) TUTTI I CABLAGGI, MONTAGGI, ECC. DOVRANNO ESSERE ESEGUITI A REGOLA D'ARTE IN RISPETTO DELLA NORMATIVA CEI PIU' RECENTE
- 3) IL COSTRUTTORE DEL QUADRO DOVRA' VERIFICARE GLI INGOMBRI DELLE APPARECCHIATURE PRIMA DI EFFETTUARE FORATURE, ECC.
- 4) PRESSACAVI PER CAVI RELATIVI AL QUADRO, A CURA DEL COSTRUTTORE

0	18/05/2023	EMISSIONE	LFG		SEZIONE	TITOLO	DISEGNATORE	DISEGNO N° D 5991-004	FOGLIO	SEGUE
REV.	DATA	OGGETTO MODIFICA	FIRMA		IMPIANTO	STAZIONE DI SOLLEVAMENTO "VIA TELESIO" - Quadro Commutazione VIA TELESIO Qcomm	LFG	COMMESSA AA 5991 RDM 23	6	7
								DATA 18/05/2023	TOT. FOGLI	
								SCALA -	7	

POS.	DESCRIZIONE	U.M.	QUANT.	MARCA	MODELLO	CODICE	NOTE
23	TIPO 70.42 - RELÈ DI CONTROLLO TENSIONE MULTIFUNZIONE	n°	2	Finder	70.42	-	27GE-27R
24	TIPO 55.34 RELE 4 CONTATTI DI SCAMBIO NO/NC	n°	2	Finder	55.34	-	27R1-27GE1
25	TIPO 80.61 - TEMPORIZZATORE MODULARE con ritardo alla disinserzione	n°	2	Finder	80.61	-	TRAux-CGE-CGE2
26	TIPO 55.32 RELE 2 CONTATTI DI SCAMBIO NO/NC	n°	2	Finder	55.32	-	CGE-CR
26	Zoccolo con morsetti a bussola montaggio a pannello o su barra 35 mm PER RELE 55.32 E 55.34	n°	4	Finder	94.84.2	-	CGE-CR-27R1-27GE1
27							
28							
29							
30	morsetto passante a vite , anigroscopico, antiallenteante, sezione 50mm ² , in poliammide, colore marrone adatto al montaggio su profilato DIN	n°	Q.B.	-	-	-	XP
31	morsetto di terra passante a vite , anigroscopico, antiallenteante, sezione 35mm ² , in poliammide, colore giallo/verde adatto al montaggio su profilato DIN	n°	Q.B.	-	-	-	XP
32	morsetto di terra passante a vite , anigroscopico, antiallenteante, sezione 35mm ² , in poliammide, colore blu adatto al montaggio su profilato DIN	n°	Q.B.	-	-	-	XP
33	morsetto passante a vite , anigroscopico, antiallenteante, sezione 2,5mm ² , in poliammide, colore marrone adatto al montaggio su profilato DIN	n°	Q.B.	-	-	-	XP-XA
34	morsetto di terra passante a vite , anigroscopico, antiallenteante, sezione 2,5mm ² , in poliammide, colore giallo/verde adatto al montaggio su profilato DIN	n°	Q.B.	-	-	-	XP-XA
35	morsetto passante a vite , anigroscopico, antiallenteante, sezione 95mm ² , in poliammide, colore marrone adatto al montaggio su profilato DIN	n°	Q.B.	-	-	-	XP
36	morsetto di terra passante a vite , anigroscopico, antiallenteante, sezione 50mm ² , in poliammide, colore giallo/verde adatto al montaggio su profilato DIN	n°	Q.B.	-	-	-	XP
37	morsetto di terra passante a vite , anigroscopico, antiallenteante, sezione 50mm ² , in poliammide, colore blu adatto al montaggio su profilato DIN	n°	Q.B.	-	-	-	XP
38							
39							
40							
41							

NOTE :

- 1) IL PRESENTE ELENCO DEVE ESSERE VERIFICATO A CURA DEL COSTRUTTORE DEL QUADRO
- 2) TUTTI I CABLAGGI, MONTAGGI, ECC. DOVRANNO ESSERE ESEGUITI A REGOLA D'ARTE IN RISPETTO DELLA NORMATIVA CEI PIU' RECENTE
- 3) IL COSTRUTTORE DEL QUADRO DOVRA' VERIFICARE GLI INGOMBRI DELLE APPARECCHIATURE PRIMA DI EFFETTUARE FORATURE, ECC.
- 4) PRESSACAVI PER CAVI RELATIVI AL QUADRO, A CURA DEL COSTRUTTORE

					SEZIONE -	TITOLO STAZIONE DI SOLLEVAMENTO "VIA TELESIO" - Quadro Commutazione VIA TELESIO Qcomm	DISEGNATORE LFG	DISEGNO N° D 5991-004 COMMESSA AA 5991 RDM 23	FOGLIO 7	SEQUE -
0	18/05/2023	EMISSIONE	LFG		IMPIANTO -	CLIENTE A.S.A. Azienda Servizi Ambientali S.p.A	DATA 18/05/2023	TOT. FOGLI 7	SCALA -	
REV.	DATA	OGGETTO MODIFICA	FIRMA							